

**EP**



**SIMULADÃO  
ABERTO**

**GRATUITO**

**SEMOB OLINDA - PE**



Nome: \_\_\_\_\_



## 01 – AGENTE DE TRÂNSITO - SEMOB 2024

### PROVA ESCRITA OBJETIVA CADERNO DE QUESTÕES

**ATENÇÃO:** Transcreva no espaço do seu CARTÃO-RESPOSTA, com sua caligrafia usual, a frase abaixo. **A ausência desta acarretará a eliminação do candidato.**

**A sabedoria é mais preciosa do que as joias.**

**Leia atentamente as instruções abaixo e aguarde a autorização para abertura deste caderno de questões.**

1. Confira o seu **CADERNO DE QUESTÕES** nos primeiros **30 minutos de prova**. Caso haja algum erro de impressão, ausência de questão, dentre outros, a prova poderá ser substituída nesse intervalo de tempo.
2. Assine seu nome no espaço próprio do **CARTÃO-RESPOSTA**, utilizando caneta esferográfica de tinta azul ou preta. A não assinatura incide na **DECLASSIFICAÇÃO DO CANDIDATO**.
3. Para cada uma das questões objetivas, são apresentadas 5 opções identificadas com as letras A, B, C, D e E. Você deve assinalar apenas uma opção em cada questão, caso contrário, ela será nula.
4. Não dobre, não amasse nem manche o **CARTÃO-RESPOSTA**. Ele **NÃO** poderá ser substituído.
5. O tempo disponível para esta prova é de **4h30min**.
6. Reserve os 30 minutos finais para marcar seu **CARTÃO-RESPOSTA**. Os rascunhos e as marcações assinaladas no **CADERNO DE QUESTÕES** não serão considerados na avaliação.
7. Quando terminar a prova, entregue-a ao fiscal **SEM FALTAR NENHUMA PÁGINA OU PARTE DELA**, juntamente com o **CARTÃO-RESPOSTA**. Em seguida, assine a **LISTA DE PRESENÇA**. Caso o **CADERNO DE QUESTÕES E/OU** o **CARTÃO-RESPOSTA** estejam rasgados ou incompletos, o candidato será eliminado.
8. Você também será excluído do certame caso:
  - a) Utilize, durante a realização da prova, máquinas e/ou relógios de calcular, bem como rádios, gravadores, fones de ouvido, telefones celulares ou fontes de consulta de qualquer espécie.
  - b) Ausente-se da sala em que realiza a prova levando consigo o **CADERNO DE QUESTÕES** e/ou **CARTÃO-RESPOSTA**, antes do prazo estabelecido.
  - c) Deixe de assinalar corretamente o campo no **CARTÃO-RESPOSTA**.
  - d) Seja um dos três últimos candidatos e deixe o local de prova sem acompanhar o fiscal à coordenação.

#### GABARITO

01	02	03	04	05	06	07	08	09	10	11	12	13	14	15	16	17	18	19	20
21	22	23	24	25	26	27	28	29	30	31	32	33	34	35	36	37	38	39	40
41	42	43	44	45	46	47	48	49	50										

Prefeitura Municipal de Olinda – PE  
Concurso Público



### QUESTÃO 1

Assinale a alternativa em que todas as palavras são acentuadas conforme o mesmo critério.

- A) Café – espécie – cafeína – também.
- B) Arábica – favorável – originário – açúcares.
- C) Espécie – indústria – Etiópia – família.
- D) Grão – concentração – também – café.
- E) Café – cipó – também – pé.

### QUESTÃO 2

Assinale a alternativa que apresenta CORRETAMENTE a classificação das palavras destacadas, respectivamente, em:

"A crise climática altera a circulação atmosférica global, que por sua vez muda o regime de chuvas e a evaporação em boa parte do mundo".

- A) Adjetivo, conjunção integrante, preposição.
- B) Adjetivo, pronome relativo, preposição.
- C) Advérbio, preposição, conjunção.
- D) Substantivo, conjunção, preposição.
- E) Substantivo, pronome relativo, conjunção.

### Texto para a questão 03:

Os Campos de Concentração funcionavam como uma prisão. Os que lá chegavam não podiam mais sair, ou melhor, só tinham permissão para se deslocar quando eram convocados para o trabalho, como a construção de estradas e açudes ou obras de "melhoramento urbano" de Fortaleza, ou quando eram transferidos para outro campo. Durante esses deslocamentos, sempre havia uma atenta vigilância para evitar as fugas ou rebeliões. Os flagelados só se deslocavam dentro de caminhões e, a todo momento, ficavam sob o atento olhar de vigilantes.

### QUESTÃO 3

Sobre o texto, é correto afirmar:

- A) O emprego de formas verbais do pretérito imperfeito indica fatos repetitivos.
- B) Foram utilizados predominantemente verbos no pretérito perfeito.
- C) Os verbos empregados indicam uma hipótese.
- D) Utilizaram-se verbos para indicar ações concluídas.
- E) Os verbos indicam ações passadas anteriores a outras ações, também no passado.

### QUESTÃO 4

Na sentença "também é importante saber que nem toda fruta é igual", o vocábulo "que" é:

- A) Uma preposição.
- B) Uma conjunção integrante.
- C) Um pronome relativo.
- D) Uma conjunção causal.
- E) um advérbio.

### QUESTÃO 5

No trecho "Para evitar que apareçam efeitos adversos decorrentes do bloqueio da produção de folato, recomenda-se que o paciente tome suplementos de ácido fólico", o trecho destacado exerce a função sintática de:

- A) Objeto indireto.
- B) Adjunto adverbial.
- C) Objeto direto.
- D) Complemento nominal.
- E) Sujeito.

### QUESTÃO 6

"Apesar de suas muitas transformações, o nheengatu continua sendo falado nos dias de hoje, especialmente na bacia do rio Negro (rios Uaupés e Içana)".

A expressão sublinhada no trecho acima tem valor semântico de:

- A) Conjunção concessiva.
- B) Conjunção conformativa.
- C) Preposição articulada.
- D) Preposição imprópria.
- E) Interjeição.

### QUESTÃO 7

As regras de concordância verbal e nominal estão totalmente respeitadas na alternativa:

- A) Hoje, muitos empreendedores, elaboradores de políticas e cientistas procuram proíbirem o uso de sistemas bélicos autônomos.
- B) Devemos nos lembrar de que as armas nucleares – que nunca deveriam ter visto a luz do dia – foi, entretanto, de fato bastante utilizada.
- C) Assim como em todas as outras esferas de atividade humana, a IA poderá facilitar e acelerar enormemente o trabalho no campo da segurança.
- D) Embora as autoridades militares insistam que, em combate, a decisão final – a de matar ou não matar – serão sempre tomadas por um ser humano.
- E) Deviam haver muitos trabalhadores ociosos nos Campos de Concentração.

### QUESTÃO 8

Leia o fragmento a seguir:

"Para encerrar o trabalho com O menino do dedo verde, as crianças plantaram mudinhas de flores em um vaso e o entregaram para alguém que estava precisando de um gesto de gentileza."

Os verbos PLANTAR e PRECISAM, no contexto supracitado, estão corretamente identificados como, respectivamente:

- A) Transitivo indireto e de ligação.
- B) Transitivo direto e transitivo indireto.
- C) Intransitivo e transitivo indireto.
- D) Transitivo indireto e transitivo direto.
- E) de ligação e intransitivo.

### QUESTÃO 9

Aos poucos, o uso dessa língua, chamada de brasílica, intensificou-se e generalizou-se de tal forma que passou a ser falada por quase toda a população que integrava o sistema colonial brasileiro.

O trecho sublinhado no período acima foi intercalado por vírgulas por se tratar de

- A) Aposto.
- B) Vocativo.
- C) Interjeição.
- D) Sujeito.
- E) Adjunto adverbial.

### QUESTÃO 10

"Embora as autoridades não a reconheçam como doença negligenciada, o país ocupa o topo da lista de surtos e casos de toxoplasmose no mundo".

Assinale a alternativa que apresenta CORRETAMENTE a expressão que substitui, sem prejuízo semântico, o termo destacado no trecho acima.

- A) Nociva.
- B) Esquecida.
- C) Grave.
- D) Erradicada.
- E) Debelada.

### QUESTÃO 11

O Windows possui diversos recursos, dentre eles o seu assistente pessoal, uma inteligência artificial pronta para oferecer respostas e realizar tarefas básicas, aprendendo de acordo com o uso de cada usuário. O texto refere-se ao:

- A) Assistente pessoal Siri.
- B) Assistente pessoal Google Now.
- C) Assistente pessoal Cortana.
- D) Assistente pessoal Tina.

### QUESTÃO 12

No Windows, visando mover um arquivo para a pasta de destino, se as pastas de origem e destino estiverem na mesma unidade ou em unidades diferentes, o arquivo deve ser arrastado pelo mouse enquanto é pressionada simultaneamente a tecla:

- A) Alt.
- B) Tab.
- C) Shift.
- D) Del.

### QUESTÃO 13

Qual a extensão de arquivo que NÃO é possível salvar no MS Word 2013?

- A) .txt
- B) .doc
- C) .odt
- D) .ppsx

### QUESTÃO 14

No Windows, ao pretender incluir um plano de fundo na área de trabalho, colocar cor nas janelas, sons e proteção de tela, deve-se ir em:

- A) "Painel de Controle" e, em seguida, "Contas de Usuário".
- B) "Gerenciador de Tarefas" e, em seguida, "Aparência".
- C) "Painel de Controle" e, em seguida, "Aparência e Personalização" e depois "Personalização".
- D) "Gerenciador de Tarefas" e, em seguida, "Personalização".

### QUESTÃO 15

Para excluir permanentemente um arquivo, no Windows, deve-se proceder da seguinte forma:

- A) Selecionar o arquivo que deseja excluir e pressionar a tecla Delete ou Del.
- B) Selecionar o arquivo que deseja excluir e pressionar a tecla Shift e, com ela pressionada, pressionar Delete ou Del.
- C) Selecionar o arquivo que deseja excluir e pressionar a tecla Shift, logo em seguida soltar e pressionar Delete ou Del.
- D) Selecionar o arquivo que deseja excluir, manter o Ctrl e o Shift pressionados, e logo em seguida pressionar Delete ou Del.

### QUESTÃO 16 EP QUESTÕES 2024

Cidade-museu e um dos maiores símbolos da nacionalidade brasileira, Cidade que resistiu ao tempo, a invasões estrangeiras e a falta de atenção no que toca a preservação dos monumentos. Uma cidade com quase meio milênio de existência. Uma das localidades datadas da primeira metade do século XVI mais bem preservadas do Brasil. Olinda é a uma das mais antigas entre as cidades brasileiras declaradas Patrimônio Histórico e Cultural da Humanidade pela UNESCO. Foi o segundo centro histórico do país a receber tal título, precisamente no ano de 1982, após Ouro Preto.

**A respeito desse tema, avalie as asserções a seguir e a relação proposta entre elas.**

- I. Olinda foi a capital da capitania mais próspera da América lusitana. Desde sua fundação, Pernambuco ocupou papel de protagonista na economia da colônia.
- II. Durante os séculos XVI e XVII, não só os colonos provenientes de Portugal como também, os servos da coroa de outras capitanias procuram Pernambuco para se estabelecer e os motivos não são poucos, a combinação do clima perfeito para o cultivo da cana de açúcar, da terra massapê e a proximidade da metrópole são decisivos para o sucesso da capitania.
- III. Os filhos do fundador de Olinda, de nomes Duarte De Albuquerque Coelho e Jerônimo de Albuquerque foram os artífices das guerras decisivas de expulsão e escravização dos nativos da região.
- IV. Com a divisão da terra brasilis em capitanias hereditárias e, a posteriori, com o uso do sistema de sesmarias, a monocultura da cana atingiu enorme sucesso no nordeste da colônia, e Olinda, capital da capitania mais rica da região, se beneficia demais com isso. Findado o século XVI, a economia açucareira só cresce, era o produto mais valioso no comércio europeu.

É CORRETO o que se afirma em:

- A) I, apenas.
- B) II, apenas.
- C) III, apenas.
- D) I, II e III.
- E) I, II e IV.

### QUESTÃO 17 EP QUESTÕES 2024

Olinda é uma das, não só a nível nacional como mundial, mais conhecidas cidades-monumento. Seu conjunto arquitetônico e seus patrimônios vivos e imateriais tais como *O Homem da Meia-noite*, *Bonecos Gigantes*, *Troça carnavalesca Mista Cariri olindense* e etc. justificaram inclusive o título de primeira capital cultural do país. Um lugar de memória usado pelo Estado e pela indústria turística com sucesso, porém, usado diariamente como lar, como berço da Identidade e da memória dos moradores.

CANDAUI, Joël. *Memória e Identidade*; tradução: Maria Leticia Ferreira – 1. Ed. São Paulo: Contexto, 2012. pp. 59-60

De acordo com o trecho acima e considerando a Memória, patrimônio, identidade e diversidade cultural olindense, assinale a alternativa CORRETA.

- A) Em Olinda, a riqueza cultural e histórica, a diversidade não é tão grande assim e chega a enganar os estudiosos.
- B) A memória e identidade dos olindenses não se confunde com a própria materialidade das edificações privadas, com as Igrejas centenárias, com os móveis seculares, com os blocos de carnaval, com os patrimônios vivos.
- C) O imaterial e material não se fundem e encontram limites na constituição da memória e da identidade olindense.

- D) Em Olinda, os moradores não se orgulham do conjunto arquitetônico representado pelas Igrejas seculares, a exceção fica para os católicos.
- E) Em frente ao Mercado da Ribeira, encontram-se as ruínas do Senado de Olinda, local, onde, em 1710, Bernardo Vieira de Melo daria o primeiro grito de República como resposta aos privilégios dados por Lisboa à povoação vizinha do Recife que ocasionou a Guerra dos Mascates.

### QUESTÃO 18 EP QUESTÕES 2024

Ao chegar a Pernambuco em 9 de março de 1535, Duarte Coelho Pereira escolheu Olinda para nela instalar a sede do governo da Capitania\*. Um historiador do início do século XVII conta que um dos empregados de Duarte "caminhando com outras pessoas na floresta, à procura de um lugar para construir, o encontrando em uma colina elevada o suficiente, exclamou alegremente: Oh linda!". Se a origem da palavra é contestável, a exclamação e a alegria são as mesmas até hoje.

Considerando o fragmento acima, que se refere à História da fundação de Olinda, avalie as afirmações a seguir:

- I. Duarte Coelho Pereira escolheu o local para implantação do seu vilarejo de Olinda de acordo com a tradição mediterrânea das cidades altas, visando defendê-la militarmente, mas não tão distante do porto a ponto de dificultar os contatos com o exterior: o acesso era feito por terra e pelo rio.
- II. O vilarejo prosperou rapidamente por ser a sede de uma das principais fontes de um produto extremamente valorizado no mercado internacional nos séculos XVI e XVII: o açúcar. Olinda era o próprio símbolo do açúcar e das riquezas que ele proporcionava.
- III. Ainda durante o século de sua fundação, ordens religiosas aí se instalaram: as igrejas e os conventos construídos encontram-se entre os mais antigos do Brasil. Alguns desses conventos, como o dos Jesuítas, desempenharam um papel preponderante na propagação de vegetais úteis do país, da Europa e da África, o que transformou suas hortas em pomares célebres na época, como testemunha o Padre Cardim (1584) e um companheiro do Senhor de la Ravardiére (1616).
- IV. O açúcar que fez a riqueza de Olinda deu-lhe um terrível golpe: em 1630, foi invadida pelas tropas da Companhia Holandesa das Índias Ocidentais, que se propunha a dominar a empresa açucareira e comercializar seu produto nos principais mercados europeus. Para comemorar sua vitória sobre Olinda, os conquistadores divulgaram amplamente seu feito pela imprensa em holandês, alemão, francês e inglês; eles o representaram na cartografia, na iconografia e cunharam medalhas comemorativas

É CORRETO o que se afirma em:

- A) I, apenas.
- B) II, apenas.
- C) III, apenas.
- D) I, II, III e IV.
- E) I, II e IV.

### QUESTÃO 19 EP QUESTÕES 2024

A descrição de Olinda feita por estrangeiros que começam a afluir ao país, após a abertura dos portos do Brasil às nações amigas, não é diferente daquela feita pelos nativos nem menos entusiástica. Naquela época os jardins e as árvores de Olinda tiveram um novo impulso graças à instalação, em 1811, de um Jardim Botânico de plantas exóticas trazidas do famoso Jardim Botânico "La Gabrielle" de Cayenne. O de Olinda tornou conhecidas aqui numerosas árvores ornamentais e úteis, tendo prestado serviços inestimáveis ao Brasil e à África portuguesa.

Considerando o fragmento acima, avalie as afirmações a seguir:

- I. Considerando o valor do centro histórico, paisagístico e artístico de Olinda, o SPHAN o inscreveu no Livro do Tombo, em 1968.

- II. O conjunto histórico de Olinda apresenta edificações notáveis por seu valor arquitetônico e, igualmente, por seus elementos decorativos como a talha dos altares, dos púlpitos, as pinturas e os painéis de azulejos, tais como: - a Igreja Episcopal com três naves e a Igreja da Graça (que pertenceu aos padres jesuítas), restauradas de acordo com seu aspecto original (séculos XVI/XVII), a de São João Batista (século XVII), as do Carmo (séculos XVII/XVIII), das Neves (franciscana - séculos XVII/XVIII) e de São Bento (século XVIII);
- III. A vegetação exuberante das ruas, dos jardins, das aleias, dos conventos, com árvores frutíferas frondosas, mangueiras, frutapão, jaca, sapoti e coqueiros conferem ao sítio o valor dominante de um núcleo urbano emoldurado por uma massa verde sob a luz tropical, tendo aos seus pés a praia e o oceano.
- IV. Olinda guarda sempre sua relação com a paisagem local e com o mar, bem como as características de sua arquitetura vernacular, manifestação cultural herdada de Portugal e adaptada ao nosso meio, assimilada a ponto de adquirir sua própria personalidade e mantê-la através dos tempos.

É CORRETO o que se afirma em:

- A) I, apenas.
- B) II, apenas.
- C) III, apenas.
- D) I, II, III e IV.
- E) I, II e IV.

### QUESTÃO 20 EP QUESTÕES 2024

Durante o período de cem anos que vai da restauração da dominação portuguesa até a metade do século XVIII, algumas igrejas foram reconstruídas na cidade, mas o próprio bispo vivia em uma casa de campo próxima de Recife. Um historiador, em 1757, menciona que a "muito nobre Olinda" era habitada por 3.272 almas "em cerca mil casas", ainda que muitas ruas permanecessem "desfiguradas, por falta de casas". A vegetação já tinha se reconstruído e o autor louva a cidade por sua feliz combinação de moradias e árvores. Em um dos lugares altos, na realidade no mais alto de todos, foi instalado, em 1800, o Seminário de Olinda, que se tornou um dos centros mais importantes de ensino superior do Brasil, exercendo uma profunda influência em todo o país, e onde se formaram os quadros intelectuais que promoveriam a independência do Nordeste, assim como os movimentos republicanos (1817, 1821 e 1824).

(...) De modo geral, graças à sua implantação nas colinas, ao controle exercido pela SPHAN assim como às restrições impostas pelo Plano Diretor Local Integrado da Municipalidade, Olinda conserva sua estrutura primitiva. O processo evolutivo do conjunto ao longo dos séculos mostra um determinado gosto quando ele refaz a arquitetura original, a implantação urbana primitiva e a relação de integração paisagística tendo sido conservada no essencial.

Fonte: IPHAN.

Confira, a seguir, a lista dos Principais monumentos do centro histórico da cidade de Olinda:

1. Convento e Igreja do Carmo de Olinda
2. Mosteiro e Igreja de São Bento e residência anexa
3. Convento e Igreja de Nossa Senhora das Neves (franciscano)
4. Igreja da Misericórdia
5. Igreja de São João
6. Igreja e convento de Nossa Senhora da Imaculada Conceição
7. Convento e Igreja de Santa Teresa
8. Igreja de São Sebastião

É CORRETO o que se afirma em:

- A) V-V-V-V-V-V-V.
- B) F-F-V-V-V-V-V.
- C) F-F-V-V-V-V-F.
- D) V-V-V-F-V-V-V.
- E) V-F-V-F-V-V-F.

### QUESTÃO 21

De acordo com a Constituição Federal de 1988 e os critérios estabelecidos para a concessão da nacionalidade brasileira, assinale a alternativa CORRETA.

- A) A nacionalidade brasileira originária é concedida apenas aos nascidos em território brasileiro, independentemente da situação de seus pais.
- B) A nacionalidade brasileira derivada é adquirida automaticamente por qualquer estrangeiro que resida no Brasil por um período mínimo de cinco anos.
- C) Para ser considerado brasileiro nato, um indivíduo nascido no estrangeiro precisa ter ambos os pais a serviço do Governo brasileiro na data de seu nascimento.
- D) A concessão da nacionalidade brasileira extraordinária é um ato discricionário do Estado, podendo ser concedida a estrangeiros de qualquer origem que residam no Brasil por mais de 15 anos.

### QUESTÃO 22

Essencialmente sobre os direitos políticos, assinale a alternativa CORRETA, conforme Constituição Federal de 1988.

- A) O mandato eletivo poderá ser impugnado ante a Justiça Eleitoral no prazo de dez dias contados da diplomação, instruída a ação com provas de abuso do poder econômico, corrupção ou fraude.
- B) É legal a cassação de direitos políticos, cuja perda ou suspensão só se dará nos casos de cancelamento da naturalização por sentença transitada em julgado.
- C) A lei que alterar o processo eleitoral entrará em vigor na data de sua publicação, não se aplicando à eleição que ocorra até um ano da data de sua vigência.
- D) É vedada a cassação de direitos políticos, cuja perda ou suspensão só se dará nos casos de incapacidade civil relativa e na condenação criminal.

### QUESTÃO 23

O art. 1º, da Constituição Federal, estabelece que a República Federativa do Brasil, formada pela união indissolúvel dos Estados e Municípios e do Distrito Federal, constitui-se em Estado Democrático de Direito e tem como fundamentos a soberania, a cidadania, a dignidade da pessoa humana, os valores sociais do trabalho e da livre iniciativa e o pluralismo político.

Dentre as opções abaixo, assinale a alternativa correta:

- A) A cidadania se refere exclusivamente à nacionalidade dos indivíduos, sem relação com os direitos políticos.
- B) O pluralismo político é um princípio que garante a diversidade de partidos políticos, ideologias e opiniões no cenário democrático brasileiro.
- C) A dignidade da pessoa humana é um princípio que se aplica apenas aos brasileiros natos, excluindo os naturalizados.
- D) Os valores sociais do trabalho e da livre iniciativa promovem a centralização do poder econômico nas mãos do Estado.

### QUESTÃO 24

A Administração Pública direta é constituída por órgãos públicos integrantes das estruturas administrativas das entidades políticas. Assinale qual das alternativas abaixo NÃO faz parte da Administração Pública direta.

- A) Ministérios.
- B) Secretarias de Estado.
- C) Departamentos.
- D) Agências Reguladoras.

### QUESTÃO 25

Determinada empresa é prestadora de serviços de limpeza no prédio de um órgão da Administração Pública. Após várias paralisações na execução do contrato, o órgão público decidiu pela aplicação de multa à empresa.

A situação acima descrita é um exemplo do poder:

- A) De polícia.
- B) Regulamentar.
- C) Disciplinar.
- D) Hierárquico.

### QUESTÃO 26

Gabriel, lutador profissional de boxe na categoria peso pesado, assistia a um jogo de futebol em um bar. Em determinado momento, inconformado com a derrota de seu time, desferiu um soco na cabeça de uma mulher que estava ao seu lado e que também lamentava o resultado negativo, causando-lhe a morte.

Nessa situação hipotética, conforme a jurisprudência dos tribunais superiores,

- A) caracterizado o dolo eventual, Gabriel deverá responder por homicídio qualificado por motivo torpe.
- B) Gabriel deverá responder por homicídio simples, sendo afastada a qualificadora relacionada ao motivo fútil, pela sua incompatibilidade com o dolo eventual.
- C) caracterizada a violenta emoção, Gabriel deverá responder por homicídio privilegiado.
- D) por se tratar de vítima do sexo feminino, Gabriel deverá responder por feminicídio.
- E) caracterizado o dolo eventual, Gabriel deverá responder por homicídio qualificado por motivo fútil.

### QUESTÃO 27

Em relação aos crimes contra a pessoa, assinale a alternativa INCORRETA.

- A) A pena do crime de induzimento, instigação ou auxílio a suicídio ou a automutilação é duplicada se o crime é praticado por motivo egoístico, torpe ou fútil.
- B) A pena do crime de induzimento, instigação ou auxílio a suicídio ou a automutilação é duplicada se a conduta é realizada por meio da rede de computadores, de rede social ou transmitida em tempo real.
- C) A pena do crime de induzimento, instigação ou auxílio a suicídio ou a automutilação é duplicada se a vítima é menor ou tem diminuída, por qualquer causa, a capacidade de resistência.
- D) Responderá por homicídio quem instigar o suicídio de pessoa menor de 14 (catorze) anos e o ato se consumar com a morte.
- E) É qualificado o crime de induzimento, instigação ou auxílio a suicídio ou a automutilação se o suicídio se consuma ou se da automutilação resulta morte.

### QUESTÃO 28

Aquele que constranger alguém com o intuito de obter vantagem ou favorecimento sexual, prevalecendo-se o agente da sua condição de superior hierárquico ou ascendência inerentes ao exercício de emprego, cargo ou função, pratica, em tese, segundo o Código Penal, o crime de

- A) assédio sexual.
- B) estupro.
- C) violação sexual mediante fraude.
- D) estupro de vulnerável.
- E) importunação sexual.

### QUESTÃO 29

João conduzia o seu veículo automotor, ocasião em que foi parado por uma blitz da Polícia Militar. Após analisar a documentação do condutor, o policial Caio exigiu, para si, R\$ 2.000,00 para liberar o automóvel.

Nesse cenário, considerando as disposições do Código Penal, Caio responderá pelo crime de:

- A) excesso de exação;
- B) corrupção passiva;
- C) corrupção ativa;
- D) concussão;
- E) peculato.

### QUESTÃO 30

A ética deverá estar presente no dia a dia do desempenho das funções públicas, servindo como guia para orientar a conduta dos servidores. Neste sentido, assinale a alternativa que não contempla uma conduta ética:

- A) Ser ético é ter a certeza de que sua função é pública, e, portanto, tem um papel institucional.
- B) Ser ético é ter o zelo com o patrimônio público, evitando o desperdício e o descaso.
- C) Ser ético é tratar ao público e os colegas com dignidade, honestidade e respeito
- D) Ser ético é realizar a sua autoavaliação, procurando corrigir seu comportamento.
- E) Ser ético é desrespeitar as diferenças e culpar os colegas por sua conduta.



### QUESTÃO 31

A Resolução CONTRAN n.º 789, de 02 de setembro de 2020, define, no art. 2º, § 1º, medidor de velocidade como o instrumento ou equipamento de aferição destinado a fiscalizar o limite máximo de velocidade regulamentado para o local, que indique a velocidade medida e contenha dispositivo registrador de imagem que comprove o cometimento da infração.

A respeito dos medidores de velocidade, assinale a alternativa CORRETA.

- A) Deve ser verificado pelo INMETRO ou entidade por ele delegada, com periodicidade mínima de doze meses, conforme regulamentação metrológica em vigor.
- B) Podem, nos casos dos medidores de velocidade portáteis, destinar-se à fiscalização da redução pontual de velocidade estabelecida em relação à velocidade diretriz da via, por meio de sinalização com placa R-19, em trechos críticos e de vulnerabilidade dos usuários da via.
- C) No caso dos medidores de velocidade fixos, podem ser instalados em viatura caracterizada estacionada, em tripé, suporte fixo ou manual.
- D) Os medidores de tipo fixo podem ser afixados em árvores, marquises, passarelas, postes de energia elétrica, ou qualquer outra obra de engenharia, de modo a dificultar a sua visualização pelos condutores.

### QUESTÃO 32

O trânsito de veículos novos, antes do registro e do licenciamento, é permitido em território nacional, nos termos da Resolução CONTRAN n.º 911, de 28 de março de 2022, que revogou a Resolução CONTRAN n.º 269, de 15 de fevereiro de 2008. Assinale a alternativa que indica o prazo máximo para o trânsito de um veículo novo, desde a origem até ao órgão de trânsito de Município da Região Nordeste, onde o veículo será registrado.

- A) 10 dias.
- B) 15 dias.
- C) 25 dias.
- D) 30 dias.

### QUESTÃO 33

A Resolução CONTRAN n.º 969, de 20 de junho de 2022, que revogou a Resolução CONTRAN n.º 789, de 18 de junho de 2020, dispõe sobre o sistema de Placas de Identificação de Veículos (PIV), a respeito das quais é CORRETO afirmar:

- A) Na hipótese de extravio, furto ou roubo de qualquer das PIV, o proprietário, possuidor ou condutor do veículo deverá requerer a substituição na Unidade da Federação onde o veículo estiver registrado.
- B) Os reboques, semirreboques, motocicletas, motonetas, ciclomotores, cicloelétricos, triciclos, quadriciclos e guindastes serão identificados pela PIV traseira e, caso o proprietário deseje, pela PIV dianteira.
- C) O Sistema de PIV, de que trata a Resolução CONTRAN n.º 969/2022, dispõe que será exigida dos veículos em circulação na hipótese de substituição das placas em decorrência de mudança de Município ou de Unidade da Federação.
- D) As PIV continuarão a possuir lacre previsto no art. 115, do Código de Trânsito Brasileiro.

### QUESTÃO 34

Considere as assertivas abaixo:

- I. Segundo o Código de Trânsito Brasileiro, a Faixa de Trânsito é definida como qualquer uma das áreas longitudinais em que a pista pode ser subdividida, sinalizada ou não, por marcas viárias longitudinais, que tenham uma largura suficiente para permitir a circulação de veículos automotores.
- II. Executar operação de conversão à direita ou à esquerda em locais proibidos pela sinalização é conduta que caracteriza infração grave penalizada com multa.
- III. As Polícias Militares dos Estados não compõem o Sistema Nacional de Trânsito.

São CORRETAS:

- A) As assertivas I e III.
- B) As assertivas II e III.
- C) As assertivas I e II.
- D) As assertivas I, II e III.

### QUESTÃO 35

Lívio, Agente de Trânsito, constatou que Marco Aurélio, um dos passageiros de veículo conduzido por Trajano em uma via urbana, não estava usando cinto de segurança.

Assinale a alternativa que indica qual providência Lívio deve adotar.

- A) Aplicar multa por infração grave cometida por Trajano e, como medida administrativa, reter o veículo até a colocação do cinto por Marco Aurélio.
- B) Aplicar multa por infração gravíssima cometida por Marco Aurélio e remover o veículo.
- C) Aplicar multa por infração média cometida por Trajano e reter o veículo até a colocação do cinto por Marco Aurélio.
- D) Aplicar multa por infração leve cometida por Trajano e remover o veículo.

### QUESTÃO 36

O Sistema Nacional de Trânsito é composto por órgãos e entidades, dentre os quais os órgãos e entidades executivos de trânsito dos Municípios, a quem compete, no âmbito de sua circunscrição:

- A) Estabelecer as normas regulamentares referidas no Código de Trânsito Brasileiro e as diretrizes da Política Nacional de Trânsito.
- B) Julgar os recursos interpostos contra decisões das Juntas Administrativas de Recursos de Infrações (JARI).
- C) Dirimir conflitos sobre circunscrição e competência de trânsito no âmbito dos Municípios.

- D) Aplicar as penalidades de advertência por escrito e multa, por infrações de circulação, estacionamento e parada previstas no Código de Trânsito Brasileiro, notificando os infratores e arrecadando as multas que aplicar.

#### QUESTÃO 37

O Código Brasileiro de Trânsito, no tocante ao uso de luzes em veículo, expressa em seu artigo 40, que este uso obedecerá a algumas determinações. Sobre o tema, analise os itens abaixo:

- I. O condutor manterá acesos os faróis do veículo, utilizando luz baixa, durante a noite e durante o dia nos túneis providos de iluminação pública.
- II. Durante a noite, em circulação, o condutor manterá sempre luz alta, o tempo todo e a cada ultrapassagem ligará o pisca-alerta.
- III. Nas vias não iluminadas o condutor deve usar luz alta, exceto ao cruzar com outro veículo ou ao segui-lo.
- IV. O condutor manterá acesas, pelo menos, as luzes de posição do veículo quando sob chuva forte, neblina ou cerração.

**Analisados os itens, é CORRETO afirmar que:**

- A) Apenas o item I está incorreto.
- B) apenas os itens I e III estão corretos.
- C) apenas o item I está correto.
- D) apenas o item III está correto.

#### QUESTÃO 38

O Código de Trânsito Brasileiro – CTB, expressa em relação ao trânsito de veículos nas vias terrestres abertas à circulação, que obedecerá às seguintes normas em relação à preferência de passagem, quando veículos, transitando por fluxos que se cruzem, se aproximarem de local não sinalizado, EXCETO:

- A) No caso de apenas um fluxo ser proveniente de rodovia, terá preferência de passagem aquele que estiver circulando por ela.
- B) No caso de rotatória, terá preferência de passagem aquele que estiver circulando por ela.
- C) No caso de apenas um fluxo ser proveniente de via secundária, terá preferência de passagem veículos que sirvam ao serviço público de transporte de passageiros.
- D) Nos demais casos, terá preferência de passagem o que vier pela direita do condutor.

#### QUESTÃO 39

Qual dos itens abaixo NÃO é um procedimento correto para confirmação da alteração da capacidade psicomotora, em razão da influência de álcool ou de outra substância psicoativa que determine dependência, aos moldes da Resolução CONTRAN n.º 432/2013:

- A) Exames realizados por laboratórios especializados, indicados pelo órgão ou entidade de trânsito competente ou pela Polícia Judiciária, em caso de consumo de outras substâncias psicoativas que determinem dependência.
- B) Teste em aparelho destinado à medição do teor alcoólico no ar alveolar (etilômetro).
- C) Verificação dos sinais que indiquem a alteração da capacidade psicomotora do condutor, podendo ser utilizado prova testemunhal, imagem ou vídeo.
- D) Nos procedimentos de fiscalização, deve-se priorizar a utilização do exame de sangue.

#### QUESTÃO 40

A Resolução CONTRAN n.º 798/2020 determina quais os tipos de medidores de velocidade e seus respectivos usos e funções. Nesse sentido, assinale a alternativa que dispõe sobre todos os tipos dessa espécie de aparelho CORRETAMENTE:

- A) Fixo controlador, fixo capacitivo e complementar.
- B) Fixo controlador, fixo redutor e portátil.
- C) Fixo capacitivo, fixo redutor e portátil.
- D) Fixo capacitivo, fixo controlador e complementar.

#### QUESTÃO 41

Assinale a alternativa INCORRETA, sobre a seguinte afirmação: O auto de infração é o registro em que deverá constar as seguintes informações, conforme o Código de Trânsito Brasileiro (Lei 9.503/1997):

- A) Tipificação da infração.
- B) Local, data e hora do cometimento da infração.
- C) Identificação do órgão ou entidade e da autoridade ou agente autuador ou equipamento que comprovar a infração.
- D) Nenhuma das alternativas anteriores.

#### QUESTÃO 42

Conforme o Código de Trânsito Brasileiro (Lei 9.503/1997), os condutores de motocicletas, motonetas e ciclomotores só poderão circular nas vias:

- A) Utilizando capacete de segurança, com viseira ou óculos protetores; segurando o guidom com as duas mãos; usando vestuário de proteção, de acordo com as especificações do CETRAN.
- B) Utilizando capacete de segurança, com viseira ou óculos protetores; segurando o guidom com, pelo menos, uma das mãos; usando vestuário de proteção, de acordo com as especificações do CONTRAN.
- C) Utilizando capacete de segurança; segurando o guidom com as duas mãos; usando vestuário de proteção, de acordo com as especificações do CETRAN.
- D) Utilizando capacete de segurança, com viseira ou óculos protetores; segurando o guidom com as duas mãos; usando vestuário de proteção, de acordo com as especificações do CONTRAN.

#### QUESTÃO 43

Assinale a alternativa que define CORRETAMENTE o conceito de trânsito, aos moldes do Código de Trânsito Brasileiro (Lei 9.503/1997).

- A) Considera-se trânsito a utilização das vias por pessoas, veículos e animais, isolados ou em grupos, conduzidos ou não, para fins de circulação, parada, estacionamento e operação de carga ou descarga.
- B) Considera-se trânsito a utilização das vias por pessoas e veículos, isolados ou em grupos, conduzidos ou não, para fins de circulação, parada, estacionamento e operação de carga ou descarga.
- C) Considera-se trânsito a utilização das vias por pessoas, veículos e animais, isolados ou em grupos, conduzidos, para fins de circulação, parada, estacionamento e operação de carga ou descarga.
- D) Considera-se trânsito a utilização das vias por pessoas, veículos e animais, isolados ou em grupos, conduzidos ou não, para fins de circulação e estacionamento.

#### QUESTÃO 44

O CTB prevê que nos casos de homicídio culposo cometido na direção de veículo automotor, a pena deve ser aumentada, em algumas condições relativas ao agente, tais como: se o agente o praticar em faixa de pedestres ou na calçada ou se o agente deixar de prestar socorro, quando possível fazê-lo sem risco pessoal, à vítima do acidente. Essa majoração da pena será de:

- A) 1/3 (um terço) à metade.
- B) 1/4 (um quarto) à metade.
- C) 1/4 (um quarto) à 1/3 (um terço).
- D) Metade.



#### QUESTÃO 45

Compete às Juntas Administrativas de Recursos de Infrações:

- I. Encaminhar aos órgãos e entidades executivos de trânsito e executivos rodoviários, informações sobre problemas observados nas autuações e apontados em recursos, e que se repetam sistematicamente.
- II. Cumprir e fazer cumprir a legislação de trânsito e a execução das normas e diretrizes estabelecidas pelo CONTRAN, no âmbito de suas atribuições.
- III. Solicitar aos órgãos e entidades executivos de trânsito e executivos rodoviários informações complementares relativas aos recursos, objetivando uma melhor análise da situação recorrida.

Analisadas as assertivas, assinale a alternativa CORRETA.

- A) Apenas os itens I e II são corretos.
- B) Apenas os itens II e III são corretos.
- C) Apenas os itens I e III são corretos.
- D) Os itens I, II e III são corretos.

#### QUESTÃO 46

Usar o veículo para arremessar, sobre os pedestres ou veículos, água ou detritos é considerada uma infração:

- A) Leve.
- B) Média.
- C) Grave.
- D) Gravíssima.

#### QUESTÃO 47

A condução de veículos por motoristas profissionais, deve seguir o regramento do Código de Trânsito Brasileiro – CTB. Sobre o tema, assinale a alternativa CORRETA.

- A) O CTB afirma que é vedado ao motorista profissional dirigir por mais de 6 (seis) horas ininterruptas veículos de transporte rodoviário coletivo de passageiros ou de transporte rodoviário de cargas.
- B) O CTB afirma que serão observados 30 (trinta) minutos para descanso dentro de cada 6 (seis) horas na condução de veículo de transporte de carga, sendo facultado o seu fracionamento e o do tempo de direção desde que não ultrapassadas 5 (cinco) horas e meia contínuas no exercício da condução.
- C) O CTB afirma que serão observados 30 (trinta) minutos para descanso a cada 6 (seis) horas na condução de veículo rodoviário de passageiros, sendo facultado o seu fracionamento e o do tempo de direção.
- D) O CTB afirma que o condutor é obrigado, dentro do período de 48 (quarenta e oito) horas, a observar o mínimo de 11 (onze) horas de descanso, que podem ser fracionadas, usufruídas no veículo e coincidir com os intervalos mencionados no item b), observadas no primeiro período 8 (oito) horas ininterruptas de descanso.

#### QUESTÃO 48

Leia o enunciado abaixo sobre o Código de Trânsito Brasileiro - CTB e depois responda.

O ciclista desmontado, empurrando a bicicleta, equipara-se:

- A) Ao condutor de veículos, em direitos e deveres.
- B) Ao condutor de veículos, apenas em deveres.
- C) Ao pedestre, apenas em deveres.
- D) Ao pedestre em direitos e deveres.

#### QUESTÃO 49

Das infrações de trânsito assinale a opção CORRETA para a que seja infração leve.

- A) Utilizar-se de veículo para demonstrar ou exibir manobra perigosa, mediante arrancada brusca, derrapagem ou frenagem com deslizamento ou arrastamento de pneu.
- B) Dirigir ameaçando os pedestres que estejam atravessando a via pública ou os demais veículos.

- C) Ter seu veículo imobilizado na via por falta de combustível.
- D) Dirigir sem atenção ou sem os cuidados indispensáveis à segurança.

#### QUESTÃO 50

Todo condutor, ao perceber que outro veículo que o segue tem o propósito de ultrapassá-lo, deverá:

- I. Se estiver circulando pela faixa da direita, manter-se na sua faixa, acelerando e movendo-se para esquerda.
- II. Se estiver circulando pela faixa da esquerda, deslocar-se para a faixa da direita, sem acelerar a marcha.
- III. Se estiver circulando pelas demais faixas, manter-se naquela na qual está circulando, sem acelerar a marcha.

Assinale a opção CORRETA.

- A) Apenas os itens II e III são verdadeiros.
- B) Apenas os itens I e II são verdadeiros.
- C) Apenas os itens I e III são verdadeiros.
- D) Os itens I, II e III são verdadeiros.



### Texto 1

A lei aprovada pelo Congresso Nacional e sancionada pela Presidência da República — Lei 13.696, de 2018 — reconhece a leitura e a escrita como essenciais para assegurar a plena cidadania e uma vida digna, tornando-as um direito do cidadãos.

Fonte: Agência Senado

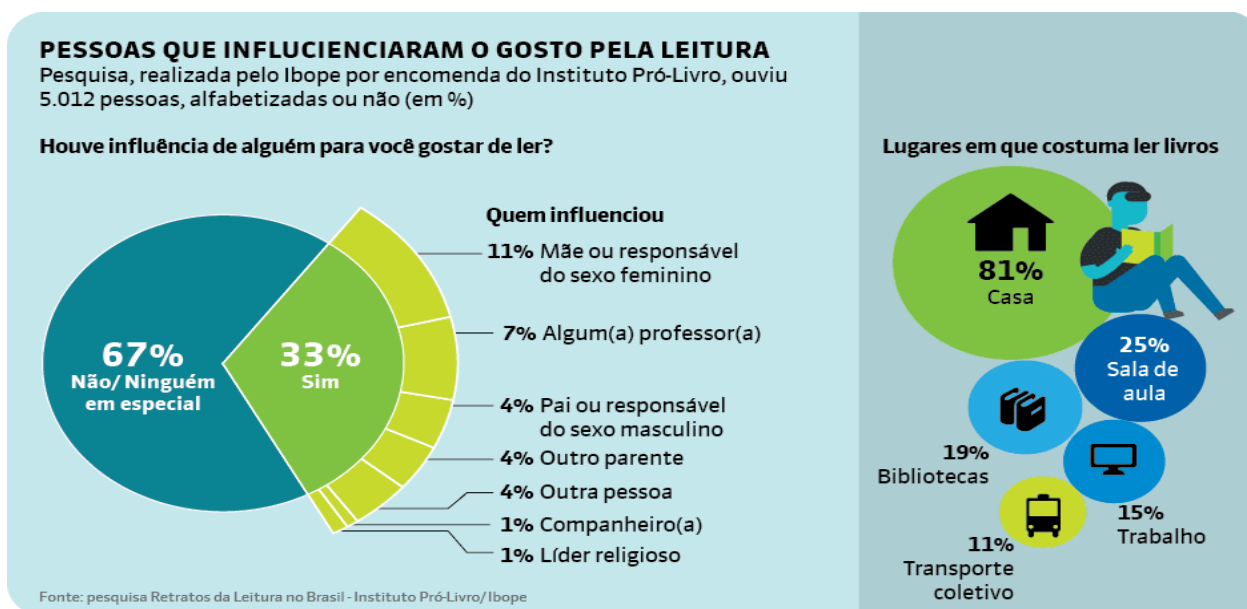
### Texto 2

A leitura é uma prática essencial para a formação social e cognitiva de crianças e adolescentes, influenciando a construção do conhecimento em todas as áreas. Em um mundo cada vez mais tecnológico, os professores e a escola têm um grande desafio pela frente: como formar leitores na era digital?

O ato de ler é um dos pilares mais importantes para a **formação do conhecimento** e do desenvolvimento intelectual humano, sendo também a base para formar alunos curiosos sobre o mundo, questionadores e com pensamento crítico. Porém, para continuar formando leitores na era digital, é preciso levar em consideração o contexto em que as crianças e adolescentes estão inseridos.

<https://horario.com.br/blog/como-formar-leitores-na-era-digital/>

### Texto 3



<https://www.institutounibanco.org.br/aprendizagem-em-foco/40/>

A partir da leitura dos textos motivadores, redija um texto dissertativo-argumentativo acerca da seguinte temática: **A importância da formação de leitores e os desafios encontrados no contexto social brasileiro para a prática efetiva da leitura.**

**ORIENTAÇÕES CONFORME EDITAL**

---

1. A Prova discursiva deverá conter o **mínimo de 20 e o máximo de 30 linhas**.
2. A Prova discursiva ocorrerá no mesmo dia e horário da prova objetiva.
3. A Prova discursiva é de caráter classificatório e eliminatório, e serão corrigidas duas vezes o número de vagas imediatas mais cadastro reserva (sendo 152 mais bem classificados na ampla concorrência) e os (8 mais bem classificados para PCD que representa 5% do total a ser corrigido 160). Caso não haja candidatos aprovados para PCD suficientes para correção, o número destinado a tal modalidade será revestido para ampla concorrência. Os demais candidatos que não tiverem a redação corrigidas serão eliminados do concurso.
4. A prova discursiva **valerá 100,00 pontos**. Consistirá de 1 (uma) de redação de texto dissertativo de no mínimo 20 linhas e no máximo 30 linhas, a respeito de temas ligados a atualidades.
5. Será eliminado do Concurso Público o candidato que não obtiver o mínimo de 50% (cinquenta por cento) do total dos pontos distribuídos na Prova discursiva.
6. Será penalizado o candidato que não obedecer aos limites de número de linhas definidos neste edital, de acordo com os seguintes critérios: Desconto de 1 (um) ponto por linha que exceda o máximo estipulado.
7. Na folha de resposta da Prova discursiva não será permitida qualquer identificação do candidato na parte destinada ao tema proposto, garantindo assim, o sigilo do autor da prova discursiva para a comissão de correção.
8. Será adotado processo que impeça a identificação do candidato por parte da banca examinadora, garantindo o sigilo do julgamento.
9. Será atribuída nota 0 (zero) a prova que apresentar sinais, expressões, marcas ou convenções que possibilitem a identificação do candidato.
10. A folha para rascunho constante do caderno de prova será de preenchimento facultativo e em nenhuma hipótese o rascunho elaborado pelo candidato será considerado na correção, devendo ser devolvido pelo candidato ao final da prova.
11. Não serão fornecidas folhas adicionais para complementação da prova discursiva, devendo o candidato limitar-se à única folha padrão recebida.
12. A prova discursiva deverá ser manuscrita, em letra legível, com caneta esferográfica fabricada com material transparente de tinta preta ou azul, não sendo permitida a interferência ou a participação de outras pessoas, salvo em caso de candidato a quem tenha sido deferido atendimento especial para a realização das provas. Nesse caso, o candidato será acompanhado por fiscal da Consulpam devidamente treinado, ao qual deverá ditar os textos, especificando oralmente a grafia das palavras e os sinais gráficos de pontuação.
13. Não será permitido o uso de corretivo de texto. Eventuais palavras, expressões ou frases que venham ser desprezadas pelo candidato deverão ser riscadas apenas com um traço simples.
14. As palavras, expressões ou frases desprezadas pelos candidatos por meio de um traço simples serão consideradas para fins de limites fixados neste edital.
15. Será atribuída nota zero à Prova discursiva: a) no caso de não haver texto. b) cujo conteúdo versar sobre tema diverso do estabelecido. c) que fuja da tipologia, tema e proposta da Prova discursiva. d) considerada ilegível ou desenvolvida em forma de desenhos, números, versos, com espaçamento excessivo entre letras, palavras e parágrafos, bem como em códigos alheios a Língua Portuguesa escrita, ou em idioma diverso do Português. e) que não for redigida com caneta de tinta azul ou preta. f) que apresentar qualquer escrita, sinal, marca ou símbolo que possibilite a identificação do candidato. g) que apresente qualquer sinal de plágio. h) que não atenda ao número mínimo de linhas.
16. Os candidatos que tiverem suas redações corrigidas poderão solicitar o espelho, conforme orientação após a publicação de cada ato.

**17.A Prova discursiva abrangerá como itens de avaliação:**

Aspectos Avaliados	Total de Pontos	Critérios de Avaliação para cada questão
Argumentação e informatividade dentro do tema proposto – AI – (originalidade, suficiência, correção, relevância e propriedade das informações em consonância com a organização do texto)	50	De 0 a 20 – Ruim
		De 21 a 30 – Regular
		De 31 a 40- Bom
		De 41 a 50 - Muito Bom
Coesão e Coerência - CC - (organização adequada de parágrafos quanto à tipologia textual, continuidade e progressão de ideias, uso apropriado de articuladores, omissão e repetição de palavras)	20	De 0 a 5 – Ruim
		De 6 a 10 – Regular
		De 11 a 15 – Bom
		De 15 a 20 - Muito Bom
Morfossintaxe – M – (emprego e colocação de pronomes, relação entre as palavras, concordância e regência verbal e nominal, organização e estruturação dos períodos e orações, emprego dos tempos e modos verbais)	20	Desconto de 1 ponto por erro
Aspectos Avaliados	Total de Pontos	Critérios de Avaliação para cada questão
Pontuação, acentuação e ortografia, rasura, translineação, emprego de minúscula/maiúscula, separação silábica e demais desvios gráficos ou de registro – PO	10	Desconto de 1 ponto por erro
<b>Total</b>		<b>100 pontos</b>

**SIMULADÃO 1 / REDAÇÃO**

**RASCUNHO**

1	
2	
3	
4	
5	
6	
7	
8	
9	
10	
11	
12	
13	
14	
15	
16	
17	
18	
19	
20	
21	
22	
23	
24	
25	
26	
27	
28	
29	
30	
31	
32	
33	

REVISÃO PRESENCIAL NO RECIFE



# REVISÃO DE VÉSPERA SEMOB OLINDA-PE



18 de maio



8h às 17h30



Auditório do INTERDATA

